



***TEMARIO 3D STUDIO MAX  
AVANZADO***

## 3D STUDIO MAX AVANZADO

### 1. Repaso

- 1.0 Repaso rápido
- 1.1 Ejercicios de evaluación

### 2. Selección

- 2.1. Seleccionar todo
- 2.2. Deseleccionar todo
- 2.3. Invertir selección
- 2.4. Por color

### 3. Objetos de composición y otros efectos

- 3.1. Solevado multi formas
- 3.2. Booleano operación cortar  
Refinar  
Dividir  
Suprimir interior  
Suprimir exterior
- 3.3. Malla blob
- 3.4. Conectar
- 3.4. Conformar
- 3.4. Fusforma

### 4. Modificación de objetos

- 4.1. FFD caja
- 4.2. Edición de mallas
- 4.3. Edición de malla poligonal

### 7. Materiales

- 7.1. Mezcla con mascara
- 7.2. Saint
- 7.3. Raytrace simulación Hdry
- 7.4. Color de filtro
- 7.5. Parámetros avanzados de sombreado  
Strauss  
Multicapa

### 8. Iluminación

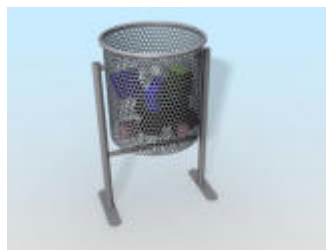
- 8.1. Volumen luminoso
- 8.2. Glow de luz
- 8.3. Glow de material
- 8.4. Iluminación avanzada  
Light trace
- 8.5. Mental Ray  
Como cargar Mental Ray  
Repaso básico a Mental Ray



# CEDI FORMACIÓ

## 9. Animación

- 9.1. Editor de curvas
- 9.2. Tipos fuera de rango
- 9.3. Designar recorrido



## 10. Efectos especiales I

- 10.1. Geométrico Deformable
- FFD cil
- Onda
- Bomba
- Conformar
- Rizo



## 11. Efectos especiales II

- 11.1 Fuerza
- seguir recorrido
- Gravedad
- Viento



## 12. Efectos especiales III

- 12.1 Deflectores
- DinafectP
- DinafectU



## 13. Añadir Efectos (atmosféricos)

- 13.1. Añadir efectos
- Niebla
- Aparato atmosférico ---
- Fuego
- Volumen de niebla
- Aparato atmosférico



## 14. Video post

- 14.1. Lens Effects Flare
- 14.2. Lens Effects Glow
- 14.3. lens Effects Highlight
- 14.4. star Field
- 14.5. render con Video Posts



## 15. Utilidades

- 15.1. Visor de imágenes
- 15.2. Porta papeles de color
- 15.3. Exportador de panoramas

