

SI ERES CONSULTOR DE IMAGEN Y QUIERES DIFERENCIARTE...

INSCRÍBETE EN EL « CURSO TALLER DE « CERTIFICACIÓN DE COACH EN IMAGEN », MÉTODO CERCA - PARÍS

Será realizado por primera vez en Chile

Grupo: Chile del 18 al 22 abril 2017
Lugar: Santiago de Chile



CERTIFICACIÓN COACH EN IMAGEN

MÉTODO - CERCA

Maritza Desjonquères–Anazco, directora y fundadora de France Image Coaching- Francia, con más de 15 años de experiencia como Coach en Imagen fue presidente de AICI Francia y es actual presidente de la Asociación Internacional Belleza Responsable y Confianza en si mismo.

Maritza, es una de las pioneras en desarrollar protocolos de Coaching en imagen, entre éstos se ha hecho internacionalmente conocido el método basado en la filosofía de « CERCA ».

Reconocida en la prensa Francesa, Maritza es conferencista Internacional, destacando conferencias en Francia, Estados Unidos y China.

Maritza certifica habitualmente como « Coach en Imagen con el método « CERCA » desde en Paris, Francia.



METODOLOGIA: Clases presenciales + talleres prácticos

EVALUACIÓN: Presentación de casos al final del taller

DURACIÓN: 20 horas intensivas

COSTO: Precio especial de

1500 Euros(\$800 mil pagado hasta en
4 cuotas)

VALOR Y FORMA DE PAGO:

- Tarjetas de crédito
- PayPal
- Cash



EL MÉTODO CERCA

CERCA es una filosofía de vida, transformada con el tiempo, formación y experiencia en una metodología de coaching. Cerca es un coaching de tipo “humanístico” creado por Maritza Desjonquères-Añazco, cuya principal base radica en su experiencia de vida personal junto a la unión de su formación como enfermera universitaria, su amplia experiencia como coach en desarrollo, seguridad y confianza personal, coach profesional destacando en especial el coaching en imagen, los estudios e investigación de los colores (cromoestética®), la psicología, neurociencias y la antropología. A ésta base se agregan el análisis de diversas corrientes ancestrales orientales donde el ser humano es visto como un ser biopsicosocial integral y a las nuevas corrientes europeas y americanas terapéuticas y de comunicación como la conciencia plena, la CNV y la PNL..

El método cerca, es una metodología práctica, simple, lógica y fácilmente comprensible por cualquier persona. El método cerca establece claras áreas de prioridad en los distintos planos de acción y relación del ser humano que le ayudarán a evitar un sufrimiento prolongado, evitando así el stress y los complejos mecanismos destructivos de “compensación” física y psicológica. La base de cerca es la posición de orden y prioridad en la valorización de nuestras distintas áreas de acción de nuestra persona vista en su dimensión biopsicosocial.

El desarrollo de un plan de coaching en imagen con la metodología cerca permite incrementar enormemente la confianza y seguridad personal ya que la persona vive la unidad de la coherencia entre su ser, parecer y hacer. En el curso estudiaremos la aplicación de cerca en coaching en imagen.



CONTENIDOS GENERALES DEL PROGRAMA DE COACH EN IMAGEN CERTIFICADO

*CERCA DE FRANCE IMAGE

COACHING.

PARTE 1:• CERCA SER

- El concepto y Filosofía de CERCA
 - Como funciona nuestro cerebro, adaptabilidad, influencia del estrés o el mundo y la comprensión del otro
 - Las personalidades, colores y flexibilidad
 - Necesidades y valores
- La estima de si, valorización
 - Evaluación de recursos
 - Evaluación de dominios de vida
 - Evaluación de los dominios de acción (apter)
 - Priorización de valores
 - Evaluación de necesidades
 - Sentimientos y emociones
 - evaluación de cerca y la confianza en sí mismo



CONTENIDOS GENERALES DEL PROGRAMA DE COACH EN IMAGEN PARTE II.

CERCA Y PARECER

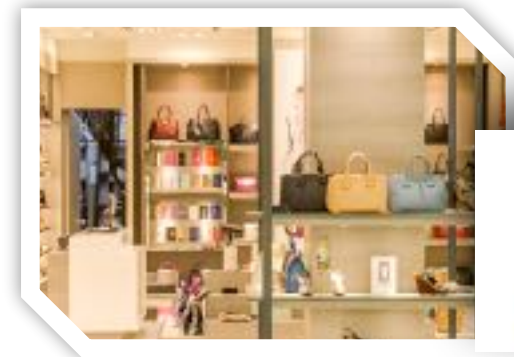
- Diagnóstico de imagen y evaluación del parecer
- Importancia de la imagen en la comunicación, primer impacto
- Evaluación general
- Interpretaciones a través de la imagen

ESTILOS

- Definición de estilo
- la personalidad en la apariencia (concepto de composición de estilos)
- Nueva clasificación de estilos de moda y aplicación

COLOR Y CROMOESTÉTICA®:

- Cromoestética® interna, cromoestética® externa, los colores y su influencia en la luz del rostro y en nuestra personalidad
- El color más allá de la física y la percepción sensorial
- Metodología en el examen físico y emocional del cliente
- Análisis de la cromoestética® externa - discusión
- Aplicación en el color del cabello, vestuario y accesorios



CONTENIDOS GENERALES DEL PROGRAMA DE COACH EN IMAGEN

PARTE II

IMAGEN Y VESTUARIO

- Morfología corporal femenina:
- Principios de verticalidad y horizontalidad
- Destacar cualidades y minimizar defectos con accesorios femeninos

CABELLO Y ROSTRO:

- Técnicas de distintos cortes y peinados, acorde al estilo, estructura y largo del cabello
- El paso a paso en la asesoría de cabello, evaluación y sugerencias de corte y color de cabello

MAQUILLAJE:

- Maquillaje
- Maquillaje, camuflaje y técnica 4p de cejas (



CONTENIDOS GENERALES DEL PROGRAMA DE COACH EN IMAGEN

PARTE III

CERCA Y LA EMPRESA

- Determinación y análisis de coherencia en la empresa
- Organización del CERCA por área de trabajo
- Imagen y posicionamiento
- Estructura de un taller



France Image Coaching

Reserva con anticipación!

Solicita formulario de inscripción a distancia a

coachingenimage@gmail.com o a

info@franceimagecoaching.com

Whats Apps +33625913462

¡Te esperamos!

