

Programa

Liderazgo y Gestión de Equipos

Impartido por

EAE Business
School

Programa

Gestión sostenible

Impartido por



Índice

1. Red IBERONEX
2. Ecosistema de la Red IBERONEX
3. Presentación del programa
4. Partner académico

Red IBERONEX

Somos una red de universidades, empresas y organismos internacionales que impulsamos la internacionalización de la educación superior en Iberoamérica creada por Planeta Formación y Universidades.

Desarrollamos una oferta formativa única de la mano de nuestros partners académicos, orientada al desarrollo de competencias a través de una experiencia práctica y multicultural.

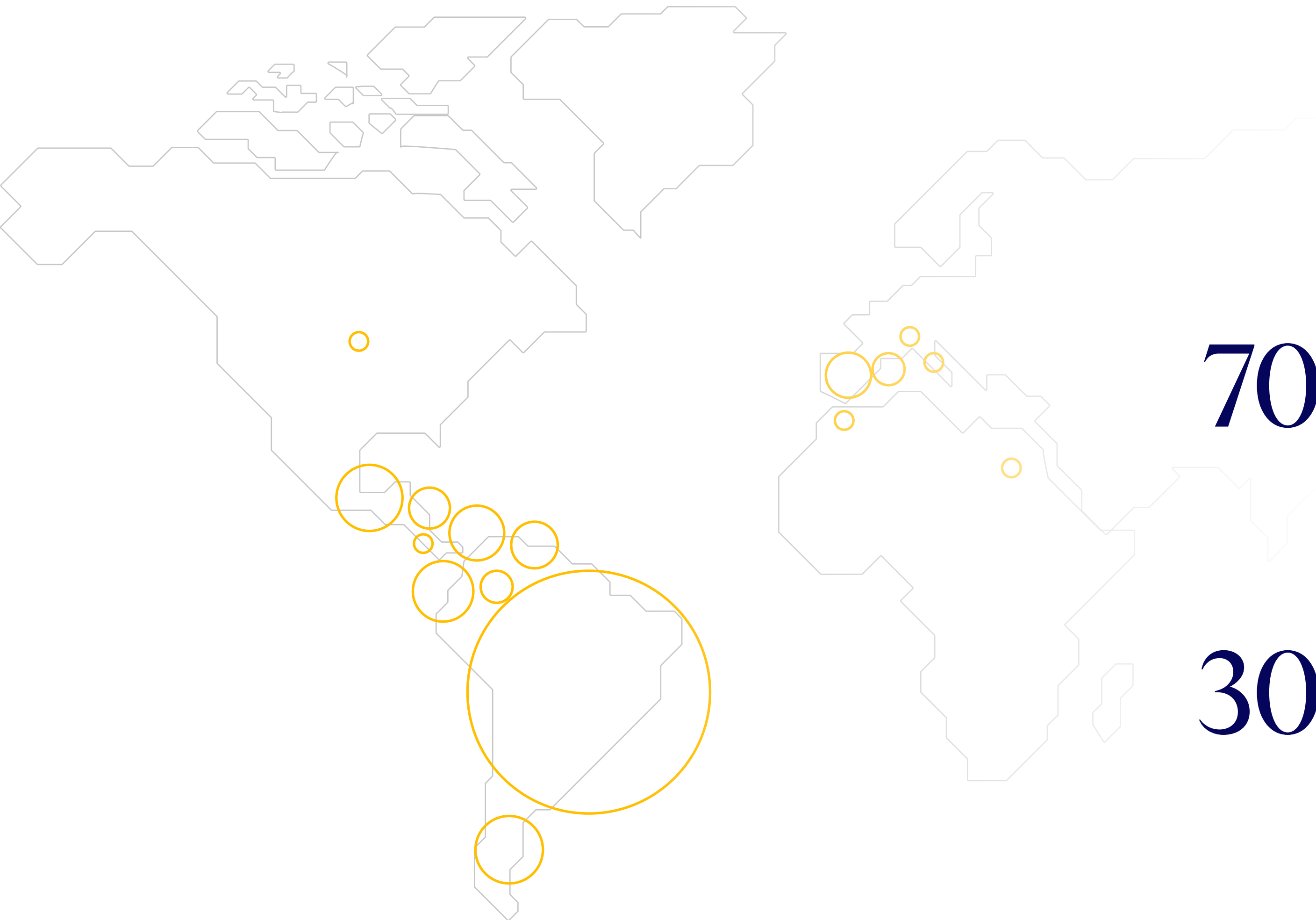
Nuestro alcance internacional, nos ayuda a ampliar los horizontes y a ofrecerte oportunidades ilimitadas para que puedas cumplir tus sueños, conectándote globalmente y permitiéndote tener una experiencia única a través de nuevas culturas y personas.

IX

Nuestro objetivo es acercarte formación y los contenidos que te inspiren, proponerte nuevas experiencias que te abran la mente.



Ecosistema de la Red IBERONEX



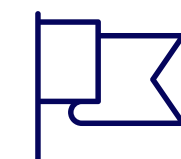
70 Instituciones Académicas



4 Organismos Internacionales



30 Empresas líderes en sus sectores



23 Países

Instituciones Académicas IBERONEX

Andorra

Universitat Carlemany

Argentina

Universidad Argentina de la Empresa (UADE)
Universidad de Mendoza
Universidad de Quilmes

Bolivia

Universidad Privada del Valle (UNIVALLE)
Universidad Tecnológica Privada de Santa Cruz (UTEPSA)

Brasil

Fundação Armando Alvares Penteado (FAAP)
Universidade Estadual Paulista (UNESP)
Universidade de Brasília (UnB)

Chile

Universidad Adolfo Ibáñez
Universidad Andrés Bello
Universidad Viña del Mar

Colombia

ESEIT Escuela Superior de Empresa Ingeniería y Tecnología
IBERO Corporación Universitaria Iberoamericana
Pontificia Universidad Javeriana
Universidad Autónoma de Bucaramanga
Universidad de la Sabana
Universidad del Norte
Universidad Tecnológica de Pereira

Costa Rica

Universidad Latinoamericana de Ciencia y Tecnología (ULACIT)

Ecuador

Pontificia Universidad Católica del Ecuador (PUCE)
Universidad Católica de Cuenca
Universidad Católica de Santiago de Guayaquil
Universidad San Francisco de Quito

El Salvador

Universidad Tecnológica del El Salvador

EEUU

BIU Broward International University

Egipto

ESLSCA Business School Egypt

España

Universidad Internacional de Valencia (VIU)
EAE Business School
OBS Business School
Universidad UNIE
IFP Formación Profesional
The Core Entertainment Science School
Barcelona Culinary Hub
THREE POINTS Digital Business School
INESDI Digital Business School
Ostelea Tourism Management School
ESDESIGN Escuela Superior de Diseño de Barcelona
SMS Sports Management School

Francia

EDC Paris Business School
EGE Ecole de Guerre Economique
SMS Sports Management School
ESLSCA Business School
SUP DE LUXE Institut Supérieur de Marketing du Luxe

Honduras

Universidad Nacional Autónoma de Honduras

Italia

Rome Business School

Marruecos

ESLSCA Business School Rabat
EGE Ecole de Guerre Economique
SMS Sports Management School

México

Centro Universitario UTEG - Lottus
Universidad Anáhuac
Universidad Autónoma del Noreste - Lottus
Universidad de Cuauhtemoc
Universidad del Valle de México
Universidad Latinoamericana - Lottus
Universidad Monterrey
Universidad Tres Culturas - Lottus

Nicaragua

Universidad Nacional Politécnica (UNP)

Panamá

Universidad Católica Santa María la Antigua

Perú

Universidad de Ciencias Aplicadas (UPC)
Universidad de Lima
Universidad de Piura
Universidad Nacional de San Agustín de Arequipa
Universidad P. San Ignacio de Loyola
Universidad Tecnológica del Perú

Puerto Rico

Universidad de Puerto Rico (UPR)

Suiza

SMS Sports Management School

Uruguay

Universidad de Montevideo

Compromiso IBERONEX

Contar con una oferta formativa que garantice conocimientos que lideran la demanda profesional actual en todo el mundo y muestren una diferenciación en tu currículum.

Proporcionar acceso a experiencias internacionales que te enriquecerán y prepararán para afrontar los retos del mundo contemporáneo.

Promover la difusión del conocimiento a nivel internacional, impulsando la excelencia y contribuyendo a fortalecer la educación superior.

 **Experiencia internacional**

 **Programas de empresas**

 **Masterclasses/
sesiones en vivo**

 **Metodología práctica**

 **Docentes expertos internacionales**

 **Certificación internacional**

 **Instituciones académicas de referencia**

 **Networking internacional**

Programa

Liderazgo y Gestión de Equipos

Impartido por

EAE Business
School



Presentación del programa

Liderazgo y Gestión de Equipos

Autoliderazgo: Desarrolla tu poder de liderazgo en equipos

Visión transformadora

La irrupción de las tecnologías, la globalización, factores externos impredecibles, son solo algunos de los elementos que influyen en la creciente complejidad del contexto actual. Estos cambios constantes afectan al mundo empresarial, dando lugar a nuevos escenarios que requieren de líderes con competencias y habilidades directivas que les permitan enfrentarse a estos nuevos entornos de incertidumbre y a ser capaces de impulsar la transformación y la innovación. **EAE Business School**, como referente internacional en las nuevas necesidades que demandan las personas y las empresas, ofrece este curso para formar a especialistas y ayudarles a adquirir habilidades necesarias para enfrentar el futuro, como líder.

Impulsando el cambio

El programa partirá de tu evaluación como líder para proporcionarte una base sólida sobre la cual ir construyendo otras áreas fundamentales del liderazgo: gestión de equipo y las relaciones internas y externas a la empresa, hasta uno de los pilares del liderazgo en el siglo XXI, la gestión del cambio. En este ámbito se trabajará tanto la mentalidad, como las habilidades y herramientas prácticas para enfrentarse al entorno cambiante en la actualidad.

Oportunidades

La gestión de las personas y la capacidad de liderazgo son, cada vez más, factores diferenciales para la excelencia empresarial. Adquirir habilidades que permitan mejorar las capacidades de liderazgo de equipos, de comunicación efectiva, optimización del uso del tiempo, delegar, empatía y escucha activa son ejes del liderazgo y del trabajo en equipo esenciales para el crecimiento y el éxito de un líder.

Dirigido a mentes pioneras

Profesionales que requieran
las habilidades necesarias para
enfrentarse al futuro, como líder.

Y una vez terminado

Esta formación te permitirá obtener una visión holística del liderazgo y crear una experiencia transformadora de forma que puedas adquirir conocimientos y herramientas para el desarrollo de tu propio liderazgo.

Gestionar y solucionar conflictos, obtener una visión transformadora que te permita sacar el máximo provecho de los equipos de trabajo y tener un equipo motivado, desarrollando un estilo de liderazgo que tenga en cuenta el capital humano de la organización.

Certificación Internacional

EAE Business
School

Presentación del programa

Liderazgo y Gestión de Equipos

5 razones para no quitarte el curso de la cabeza

Estudiar en EAE Business School, institución reconocida internacionalmente.

Diseñarás un plan de mejora para adquirir nuevas capacidades en tu liderazgo de equipos.

Te especializarás en habilidades de comunicación efectiva.

Docentes vinculados al mundo empresarial.

Autoevaluación de tu estilo de liderazgo y personalidad.

Plan de estudios

Duración
12 Semanas

Horas
80

Créditos
4 ECTS

Idioma
Español

Modalidad
Online

Inicio programa
Julio 2023

Impartido por
EAE Business School

1 Módulo 1 Autoliderazgo

1. El Liderazgo en el S. XXI: Los estilos de liderazgo y la gestión de equipos en un contexto de cambio permanente.
2. Visión y cultura del equipo, la base para lograr el máximo compromiso y alineamiento de tu equipo.
3. Empatía y roles en los equipos: Construir confianza y cohesión en tu equipo, logrando la máxima colaboración de todos los miembros del equipo.

2 Módulo 2 La nueva gestión de equipos

1. Gestión de conflictos y coaching de equipos.
2. Optimización de los procesos a través del seguimiento permanente.
3. Habilidades de comunicación, nuevos modelos y estilos de comunicación en la era digital.
4. Toma de decisiones, negociación y análisis de riesgos como elemento fundamental de la gestión de equipos.

3 Módulo 3 Liderazgo en la era digital

1. Liderazgo Disruptivo y gestión del cambio.
2. Retos de los líderes en la transformación digital.
3. Liderazgo innovador: centrado en productos, procesos y gestión de personas.

Equipo docente destacado



JA
Joaquín
Azcue PhD

Decano asociado y docente investigador de EAE Business School. PhD en Ciencias Sociales enfocado en Ciencias Sociales

Experto en liderazgo, transformación digital y en la aplicación de nuevas tecnologías a la enseñanza y la formación on-line.

Ha trabajado en grandes multinacionales, y liderando el desarrollo de la creación de sus Universidades Corporativas: Alcatel University durante dos años en París, Universidad Corporativa Unión Fenosa en Madrid y Universidad Telefónica en Barcelona.



MA

Merche Aranda
PhD

Directora de IDEARE Aprendizaje e Innovación. Executive Coach en Airbus.

Coach certificada con mas de 20 años de experiencia en el desarrollo organizacional, liderazgo y coaching ejecutivo y de equipos e inteligencia emocional. Ha trabajado con emprendedores, líderes, directivos, equipos, organizaciones y empresas en la gestión del cambio positivo, cambio cultural, capacitación y liderazgo.



VG

Vicente Gaitán

Executive and Performance Coach en CoahHUB.

Amplia experiencia en el campo de Recursos Humanos y consultoría. Ha trabajado en empresas de diferentes sectores, tanto nacionales como internacionales, incluyendo Microsoft, Grupo Cepsa, Applus y Atento, donde ha desempeñado diversos roles y funciones que van desde la ejecución de proyectos hasta la gestión de clientes, proyectos y producción, y la gestión comercial.

Actualmente, profesor, coach y mentor en coaching. Focalizado en el acompañamiento individual y grupal en procesos de transición profesional y outplacement.



ER

Elisa Riera

Socia fundadora de ERA Consultoría. Coach profesional certificada PCC.

Con más de 20 años de experiencia en consultoría de desarrollo de equipos y organizaciones, coaching ejecutivo y de equipos.



LV

Lara Vela

Trainer and Executive en Grow Consulting Group.

Posee un máster en desarrollo directivo, inteligencia emocional y coaching, y cuenta con más de 20 años de experiencia en el mundo empresarial. Ha tenido la oportunidad de trabajar con clientes en diferentes países y sectores, lo que le ha permitido tener una visión amplia y global del mercado actual.

Su enfoque en el desarrollo directivo y la inteligencia emocional, le permite tener un abordaje integral de los retos y desafíos a los que se enfrentan los líderes de hoy en día.



Partner Académico

Presentación EAE Business School

El mundo no para de cambiar. Por eso nosotros innovamos cada día.

Más de 60 años de experiencia liderando el presente.

EAE Business School es una escuela de negocios internacional que nace en 1958 y tiene alma de siglo XXI. No puede ser de otra forma cuando nuestra naturaleza es explorar el mundo que nos rodea con una visión vanguardista.

Cada día es un reto, y ante cada reto, aportamos soluciones: audaces, flexibles, atrevidas, positivas, prácticas. Es lo que venimos impulsando desde hace décadas, y así lo vienen haciendo también los más 80.000 directivos y directivas que se han formado con nosotros y nos representan en empresas de todo el mundo.

Porque nuestra misión está centrada precisamente en las personas, en acompañar hoy a los profesionales que liderarán de forma sostenible organizaciones de cualquier ámbito y lugar. En formarlas mediante programas que combinan contenidos teóricos y prácticos de calidad y servicios centrados en cada participante.

Esta manera de entender la formación y el intercambio de conocimiento nos ha situado entre las mejores escuelas de negocios del mundo según rankings como QS o Bloomberg, entre muchos otros. Aunque nuestro auténtico sello de calidad viene dado por la satisfacción de todos nuestros actuales estudiantes y profesionales con una exitosa proyección laboral.

EAE es, en definitiva, el lugar donde todo sucede gracias al esfuerzo, la ilusión y el trabajo transversal de nuestro alumnado, antiguo alumnado, profesorado, empresas e instituciones colaboradoras y otros partners. Mi agradecimiento y mi admiración son vuestros.



“El principio de nuestro éxito como Escuela se basa en que todo estudiante pueda desarrollarse profesionalmente de manera directamente proporcional al tamaño de sus metas. Es nuestra ley de acompañamiento impulso”.

JL F

JOSÉ LUIS FERNÁNDEZ
MARTÍNEZ

DIRECTOR GENERAL
EAE BUSINESS SCHOOL

Metodología del programa

EAE Business School

Una metodología y modelo formativo tan sólidos como flexibles

Tan importante es el viaje que emprendes como la forma en que te acompañan.

Nuestra metodología busca un objetivo simple: ofrecer una experiencia formativa que facilite la transformación individual y potencie el talento.

Esto pasa necesariamente por un modelo donde el estudiante pueda desarrollar un aprendizaje acompañado pero autónomo, evolutivo en la parcela personal y profesional, e intrínsecamente conectado con la realidad del aquí y el ahora.

Un método inspirador y tres pilares que lo sostienen.

1 VERSATILIDAD. Conocimiento y práctica, dentro y fuera.

Se acabó el tiempo en que el aula estaba delimitada por cuatro paredes. No nos referimos solo a la aparición de aulas virtuales y entornos digitales, que sin duda ofrecen un sinfín de posibilidades y facilidades, sino también a que la mayor parte del aprendizaje ya sucede fuera del aula: las experiencias, los contactos, los retos, las reflexiones, los intercambios...

En EAE preparamos a profesionales para la vida, y la vida es cambiante. El conocimiento que enseñamos hoy, mañana ha evolucionado, y así queremos que sea nuestro alumnado: flexible, dinámico y capaz de adaptarse y transformar lo aprendido a cualquier situación.

2 PERSONALIZACIÓN. Porque cada persona es un mundo.

El proceso de aprendizaje es personal e intransferible, por lo que nuestra formación busca continuamente nuevas formas de conectar más y mejor con las expectativas de nuestros estudiantes, con el fin de darles las opciones que mejor se ajusten al camino profesional que han escogido.

Por ello en EAE hemos construido una extensa y cercana red de puntos de contacto con el alumnado, que ofrezca oportunidades de autoreflexión y acompañamiento para personalizar su aprendizaje y ampliar su abanico de opciones, de manera que cada estudiante pueda construir y vivir su propia experiencia.

3 EXCELENCIA. El reto es no conformarse.

El principio de EAE siempre ha sido rodearse de los mejores para conseguir los mejores resultados. Por ello contamos con un equipo docente con gran experiencia profesional, los modelos pedagógicos más innovadores y la colaboración de empresas e instituciones de primera línea.

Una calidad transversal a todo nuestro modelo con un único objetivo: formar a los líderes que necesita el mundo real de hoy. Líderes capaces de desarrollar capacidad crítica, de construir su propio camino pero con la habilidad de transformarlo y evolucionarlo, con flexibilidad y un *mindset* abierto y constructivo. Líderes ágiles, resilientes, proactivos, valientes y, sobre todo, humanos.

¿Cuál es nuestra fuente de inspiración?

Este modelo es único de EAE Business School y ha sido creado inspirándonos en las teorías del metaliderazgo de Leonard, Dorn, Henderson y McNulty, de la National Preparedness Leadership Initiative de Harvard, en el Participant-Centered Learning, el Experiential Learning de Kolb y en las metodologías ágiles y creativas de trabajo para desarrollar un proceso formativo circular y constante, en el que la energía y el conocimiento de los estudiantes se transforme y en el que los estudiantes aprendan a gestionar su propia capacidad de adquirir conocimiento desarrollando sus habilidades personales y profesionales, consolidando sus valores humanos a través de la diversidad.

Metodología del programa

Experiencia de aprendizaje EAE Business School.

El conocimiento es, como la energía, un bien que se transforma. Y para lograr esta transformación hemos creado un contenedor de devenir continuo compuesto de ciclos constantes y acumulativos que nos ayudan a desarrollar las herramientas de aprendizaje continuo.

A través de este modelo circular unimos

La adopción de nuevo conocimiento

La reflexión

La puesta en práctica

Panta Thei: Todo Fluye

Panta Rhei es un concepto atribuido al antiguo filósofo griego Heráclito. Su significado "todo fluye" hace referencia a la naturaleza de la impermanencia, el estado de cambio constante. Cuenta la leyenda que Heráclito se sentó al borde de un río y observando el agua pasar concluyó que ningún hombre podría pisar el mismo río dos veces, ya que ni el hombre, ni el río serían los mismos.

Hay muchas formas de entender el aprendizaje, pero solo una es lifelong.

LIFELONG LEARNERS

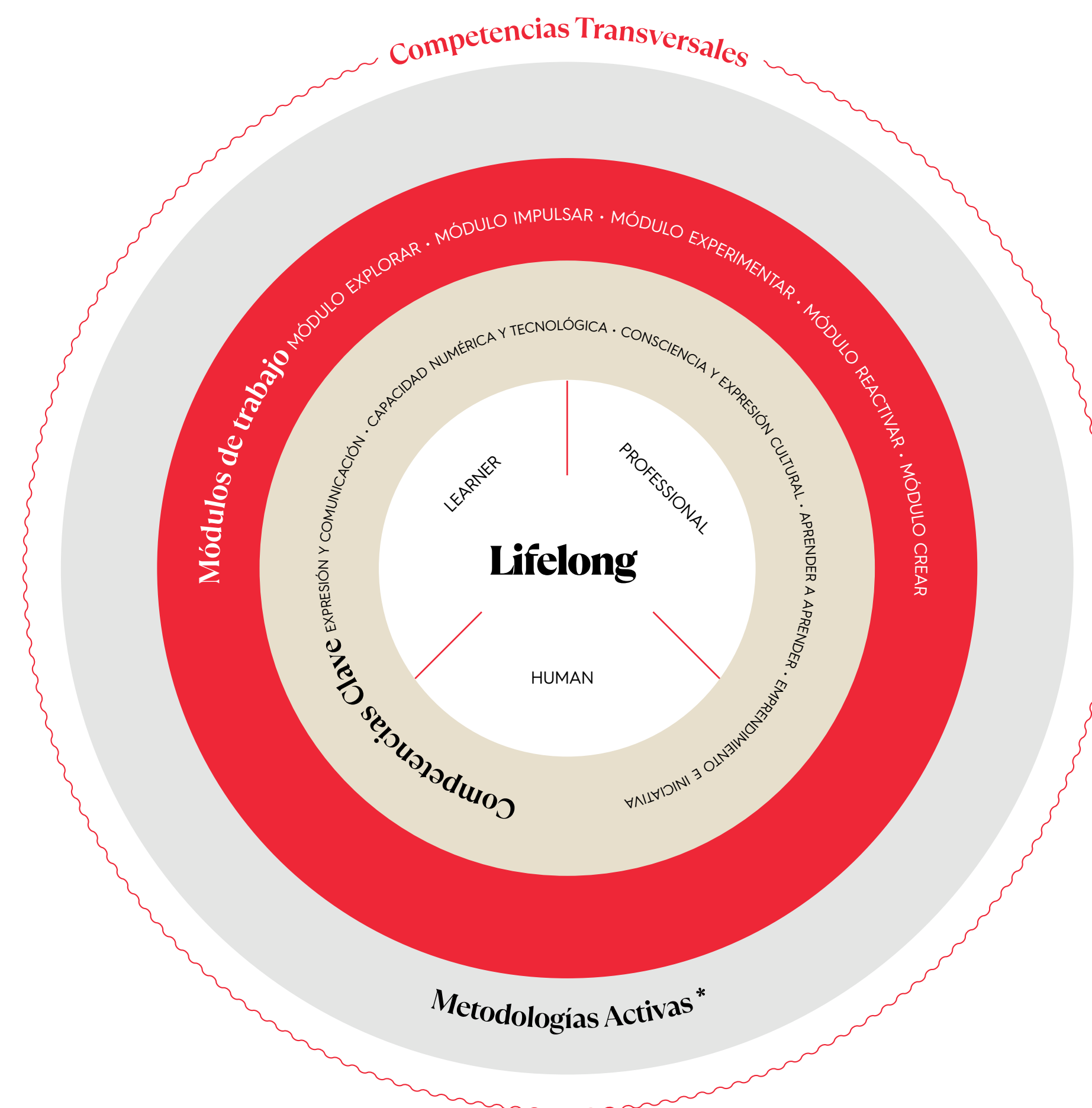
La habilidad de aprender toda la vida, estimulando la cultura del error como parte del proceso, la adaptación y la resiliencia.

LIFELONG PROFESSIONALS

Habilidades para crecer profesionalmente, entendiendo los contextos, enfocándose al logro y con capacidad de trabajar con autonomía.

LIFELONG HUMANS

Valores para consolidar a los profesionales a través de la conciencia social, la sostenibilidad, la colaboración y la capacidad de emprender y mirar hacia el futuro.



*** Metodologías Activas**

Aprendizaje basado en problemas

Aprendizaje basado en retos

Aprendizaje basado en investigación

Aprendizaje basado en proyectos

Seminarios

Learning by Doing

Gamificación

Simulaciones

Estudios de caso

Role Plays

Experiencias sobre el terreno

Flipped Learning

Comunidades de aprendizaje

Debates

Aprendizaje cooperativo

EAE en cifras

A veces un número vale más que mil palabras.

+15.000m² DE INSTALACIONES

3 EDIFICIOS EN CAMPUS BARCELONA

2 EDIFICIOS EN CAMPUS MADRID

+83.000 DIRECTIVOS Y PROFESIONALES FORMADOS DESDE 1958

+4.200 ALUMNOS SE HAN FORMADO EN NUESTROS CAMPUS DE MADRID Y BARCELONA EN EL ÚLTIMO AÑO

+50 PROGRAMAS MÁSTER, MBA Y GRADO UNIVERSITARIO EN 2020

5

GRANDES ÁREAS DE CONOCIMIENTO:
• MBA
• MARKETING Y COMUNICACIÓN
• FINANZAS
• OPERACIONES, LOGÍSTICA Y DATA
• RECURSOS HUMANOS

+500

PROFESORES COMPONEN NUESTRO CLAUSTRO ACADÉMICO

+100

MIEMBROS DEL CONSEJO ASESOR EN 2020

+6.200

ACUERDOS CON EMPRESAS NACIONALES E INTERNACIONALES

ACUERDOS CON **80** UNIVERSIDADES Y ESCUELAS DE NEGOCIOS DE **26** PAÍSES Y **4** CONTINENTES

EAE Rankings

“Reconocer” se lee igual en las dos direcciones, porque implica que uno haga bien las cosas y que sea otro quien las valore.

20
TOP
AE BUSINESS SCHOOL ENTRE LAS 20 MEJORES ESCUELAS DE NEGOCIO EUROPEAS PARA ESTUDIAR UN MBA
RANKING BLOOMBERG BUSINESSWEEK'S 2020-21
Bloomberg Businessweek BEST B-SCHOOLS

61
TOP
MBA DE EAE ENTRE LOS MEJORES DE EUROPA
QS GLOBAL MASTERS 2021
QS WORLD UNIVERSITY RANKINGS

35
TOP
EL EXECUTIVE MBA DE EAE ENTRE LOS MEJORES MBAS EJECUTIVO EN EUROPA
QS EMBA 2020

35
TOP
SUPPLY CHAIN, ENTRE LOS MEJORES DEL MUNDO
QS GLOBAL MASTERS 2021
QS WORLD UNIVERSITY RANKINGS

55
TOP
MÁSTER EN DIRECCIÓN DE MARKETING Y MÁSTER EN BIG DATA & ANALYTICS
QS GLOBAL MASTERS 2021
QS WORLD UNIVERSITY RANKINGS

100
TOP
MÁSTER EN PROJECT MANAGEMENT Y MÁSTER EN DIRECCIÓN FINANCIERA
QS GLOBAL MASTERS 2021
QS WORLD UNIVERSITY RANKINGS

55
TOP
MBA DE EAE, ENTRE LOS 55 MEJORES DEL MUNDO
CNN EXPANSIÓN 2020

55
TOP
EAE OCUPA LA POSICIÓN 29 DE LAS MEJORES ESCUELAS DE NEGOCIOS DEL MUNDO
AMÉRICA ECONOMÍA 2020

100
TOP
EAE, ENTRE LAS 55 MEJORES ESCUELAS DE NEGOCIO PARA REALIZAR UN MBA EN EUROPA
THE TOP INTERNATIONAL MBA PROGRAMS OF 2019-2020 POET & QUANTS

13

MASTERS DE EAE, ENTRE LOS MEJORES DEL MUNDO DE SUS ÁREAS
EDUNIVERSAL BEST MASTERS RANKING WORLDWIDE 2021

MBA Full Time
entre los 40 mejores de Europa

Máster en Dirección de Comunicación Corporativa
entre los 30 mejores de Europa

Máster en Dirección de Recursos Humanos
entre los 35 mejores de Europa

Máster en Project Management
entre los 30 mejores de Europa

Máster en Big Data y Analytics
entre los 20 mejores del mundo

Máster en Bolsa y Mercados Financieros
entre los 75 mejores del mundo

Máster en Supply Chain Management & Logistics
entre los 70 mejores del mundo

Máster en Dirección y Gestión Financiera
entre los 45 mejores del mundo

Máster en Dirección de Marketing y Gestión Comercial
entre los 45 mejores del mundo

International Business
entre los 60 mejores del mundo

Global Executive MBA
entre los 55 mejores del mundo

Máster en Emprendeduría e Innovación
entre los 65 mejores del mundo

Máster en Marketing Digital
entre los 60 mejores del mundo

6

MASTERS DE EAE, ENTRE LOS MEJORES DE ESPAÑA
RANKING 250 MEJORES MASTERS EL MUNDO 2019-2020

Máster en Dirección de Comunicación Corporativa
el mejor máster de Comunicación impartido en España

Máster en Dirección Financiera
tercer mejor máster de España en el apartado de Finanzas

Máster en Dirección de Marketing
segundo mejor máster del área de Marketing de España

Máster en Supply Chain Management & Logistics
el segundo mejor máster en el área de Operaciones y Logística de España

Máster en Dirección Comercial y Gestión de Ventas
segundo mejor máster del área de Ventas de España

Máster en Dirección de Recursos Humanos
cuarto mejor programa del área de Dirección de Personas en España

4^a

ESCUELA DE NEGOCIOS MÁS REPUTADA DE ESPAÑA RANKING MERCOS EMPRESAS 2020

ACREDITACIONES GENERALES
Ministerio de Educación

En 2006, EAE Business School se convirtió en la primera escuela de negocios en impartir masters oficiales universitarios adaptados al EEES.

Adhesiones

- Prme. Principles For Responsible Management Education
- Red Pacto Mundial España

Partner Académico

EAE Faculty & Research

El conocimiento como motor de una mejora diaria.

+500

PROFESORES COMPONEN NUESTRO CLAUSTRO ACADÉMICO

Faculty

Para enseñar en una de las mejores escuelas de negocios es necesario tener ilusión y pasión por la docencia. Nuestro profesorado no solo lleva este carisma en su ADN, sino que también son directivos de corporaciones y profesionales que conocen bien la realidad empresarial, además de investigadores que aportan conocimiento relevante a través de sus estudios y publicaciones. El claustro de EAE está formado por una gran variedad de perfiles profesionales y académicos que basan su acción formativa en un enfoque internacional, interdisciplinar y colaborativo.

Research

El conocimiento basado en la investigación es uno de los pilares fundamentales de la experiencia EAE. Su fin no es otro que generar un impacto en el tejido empresarial, para promover la empleabilidad sostenible y mejorar la transferencia de conocimiento.

A través de actividades de investigación e innovación, tanto científica como técnica, EAE promueve la mejora de la formación y la búsqueda de nuevas metodologías de trabajo que sirvan para impulsar a las personas, las empresas y el entorno.

La investigación es, en definitiva, el medio para generar un cambio tangible y real tanto a nivel local como internacional.

70%

COMPAGINAN SU ACTIVIDAD PROFESIONAL CON LA DOCENCIA

+25

PAÍSES REPRESENTADOS EN EL CLAUSTRO

35%

DEL CLAUSTRO ACADÉMICO ES INTERNACIONAL

El esfuerzo de nuestros profesores en el último año se tradujo en:

- 68 artículos científicos en revistas indexadas
- 40 asistencia a 40 Congresos, nacionales e internacionales
- 28 capítulos de libro publicados
- 5 libros publicados
- 11 casos de empresa desarrollados
- 24 informes de divulgación no científica (SRC + Harvard Deusto)
- 7 grupos de investigación propios de EAE activos
- 6 proyectos de investigación internos y externos
- 17 artículos publicados en HDBR
- 151 citas de publicaciones en la Web of Science (WoS)
- 185 citas de publicaciones en Scopus I85
- 10 citas de HDBR en Scopus
- 2 congresos y seminarios organizados por EAE

Divulgación en investigación:

- Work of the Future: un instituto de formación e investigación aplicada de EAE Business School que estudia el impacto del actual y cambiante entorno socioeconómico y potencia la empleabilidad sostenible en entornos frágiles, inciertos y digitales.
- Strategic Research Centre: orientado a la divulgación científica dirigida a un público no especializado.
- Ediciones Harvard Deusto: revistas de divulgación referente tanto en entornos académicos como profesionales.
- Aportaciones de management: contribución en diversos ámbitos de referencia de la Escuela y medios de comunicación (prensa y digital; radio; y televisión).
- Casos de empresa: el estudio de casos representa un instrumento de investigación clave en el ámbito de las Ciencias Sociales.

Programa

Gestión sostenible

Impartido por



Presentación del programa

Gestión sostenible

Posicionamiento sostenible: el centro de la estrategia empresarial

La empresa del futuro

La sostenibilidad ha captado la atención de las empresas en la actualidad. Cada vez se hace más necesario la adopción de planes transversales dentro de las empresas que impliquen una buena gestión de los criterios ambientales, sociales y de gobernanza (ESG), liderazgo sostenible y coherencia. Las empresas deben interiorizar y valorar el impacto positivo que la gestión sostenible tiene, no solo dentro de sus propias organizaciones sino también en el planeta y en la sociedad.

Ecosistema de la sostenibilidad

Este programa está diseñado para aprender una nueva manera de gestionar proyectos en base al concepto de finanzas sostenibles; comprender que la gestión de las personas permite promover una cultura sostenible en la organización basada en la inclusión social, la igualdad, el cuidado del medioambiente y la sociedad. La **Universitat Carlemany** y la **Cámara de Comercio de Bogotá** ofrecen este curso para fomentar la adquisición de habilidades y competencias necesarias con enfoque internacional.

Oportunidades

Empresas pequeñas, medianas o grandes, y de cualquier sector están aplicando estrategias enfocadas en la sostenibilidad para generar valor para las empresas y a la vez, valor en la sociedad. No trabajar con la mira puesta en una gestión sostenible pone en peligro la supervivencia de las empresas lo que lleva a afirmar que el gran reto es cómo integrar los criterios ESG, a través de un cambio en la empresa.

Dirigido a mentes pioneras

Profesionales comprometidos con la estrategia empresarial sostenible.

Y una vez terminado

Esta formación te permitirá trabajar en proyectos de desarrollo sostenible alineados con los Objetivos de Desarrollo Sostenible (ODS) dentro del marco de la Agenda 2030.

Comprender los principios de la gestión ambiental, la gestión de riesgos y el contexto del derecho ambiental internacional para proporcionar un cambio cultural e innovador en la organización.

Posicionar la sostenibilidad en el centro de la estrategia empresarial para lograr mayor eficiencia y mejores resultados a mediano y largo plazo.

Certificación Internacional



Presentación del programa

Gestión sostenible

5 razones para no quitarte el curso de la cabeza

Estudiar en la Universitat Carlemany, focalizados en programas adaptados a la demanda de empleo actual y futura.

La experiencia y conocimiento de las necesidades del sector empresarial de la Cámara de Colombia de Bogotá en el contexto colombiano y latinoamericano.

Implementar sistemas de medición y evaluación del desempeño a nivel económico, social y ambiental.

Docentes vinculados al mundo empresarial.

Aprender casos reales de aplicación en la empresa.

Plan de estudios

Duración
12 Semanas

Horas
80

Créditos
4 ECTS

Idioma
Español

Modalidad
Online

Inicio programa
Diciembre 2023

Impartido por
**OBS Business School
Cámara de Comercio de Bogotá**

1 **Módulo 1**
Fundamentos básicos de la sostenibilidad corporativa

1. Análisis introductorio del concepto de desarrollo sostenible.
2. Agenda 2030 y los Objetivos del Desarrollo Sostenible.

2 **Módulo 2**
Ética, valores y cultura empresarial

1. La gestión empresarial basada en la ética y los valores empresariales.
2. Códigos de Buen Gobierno, desarrollo y legislación.
3. Finanzas sostenibles.

3 **Módulo 3**
Liderazgo sostenible

1. Liderar con propósito, marcas con propósito.
2. La importancia de los activos intangibles.
3. El valor de la reputación corporativa y su gestión.

4 **Módulo 4**
Gestión de los grupos de interés

1. La importancia de la apertura de la empresa al diálogo con sus stakeholders.
2. Identificación de los métodos de relación más efectivos.
3. Gestión y análisis de la cadena de valor sostenible.

5 **Módulo 5**
Gestión ambiental

1. Introducción acerca del derecho ambiental internacional.
2. Legislación ambiental europea, legislación ambiental en Latinoamérica.

6 **Módulo 6**
Innovación y Economía Circular

1. La innovación como valor cultural dentro de la empresa
2. Ejemplos y oportunidades de los modelos de negocios asociados a la economía circular.

7 **Módulo 7**
Gestión social

1. Medición de los impactos sociales en las empresas.
2. Gestión de riesgos sociales y laborales.
3. La debida diligencia en Derechos Humanos.

8 **Módulo 8**
Medición, evaluación y comunicación de la gestión sostenible

1. Informes de sostenibilidad para reportar los aspectos ESG de las empresas.
2. La comunicación de la sostenibilidad y su integración a la política de marketing.
3. Desarrollo de un Caso de Negocio (business case) sostenible.

Equipo docente destacado



CD

Cándida Diano
Pucci

Docente de Universitat Carlemany

Socia fundadora de Responsables, consultora líder en la coordinación de proyectos de RSC, desarrollo sostenible e incorporación de ODS en las agendas de las organizaciones.



CM

Carles Miguel
García

Docente de Universitat Carlemany

Director de la oficina de la energía y del cambio climático en 2018 del Govern d'Andorra. Responsable de las comunicaciones nacionales en el Convenio Marco de Naciones Unidas sobre el cambio climático y el grupo intergubernamental de expertos sobre el clima, así como el representante permanente en la Organización Meteorológica Mundial.



BP

Braulio Pareja
Cano

Docente de Universitat Carlemany

Responsable de Investigación Académica de Impact Bridge, gestora de fondos de inversión de impacto. En 2012 fundó Sociaemprende, la Asociación Española de Emprendedores Sociales. Otras experiencias incluyen la consultoría de medición de impacto social para una ONG española en Nairobi (Kenia).



RP

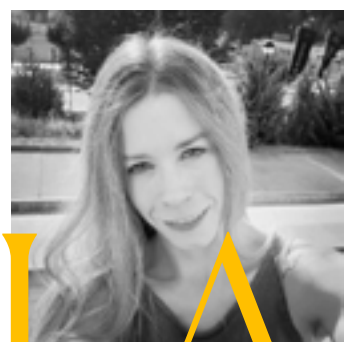
Roser Puig
Marcó

Docente de Universitat Carlemany

Doctora en derecho internacional por la Universitat de Barcelona (UB). Ha participado como asesora jurídica de la delegación española ante las Reuniones Consultivas del Tratado Antártico y realizó estadias de investigación en universidades de Utrecht, Tasmania y Santiago de Chile. Actualmente es responsable del área de derecho ambiental en una prestigiosa firma de abogados con sede en Barcelona.



Equipo docente destacado



LA

Laura Abad
Herrero

Docente de Universitat Carlemany

Grado en ciencias ambientales, especializada en el sector de auditorías, prevención de riesgos laborales y responsabilidad social. Éstos tres grandes pilares junto a su formación como ambientóloga y años de experiencia en diferentes sectores, le han permitido adoptar un enfoque multidisciplinar a la hora de trabajar en proyectos de sostenibilidad en la cadena de suministro.



AP

Andrea
Pradilla

Docente de la Cámara de Comercio de Bogotá

Especialista en Derecho Internacional y en desarrollo internacional por la Universidad de Georgetown, es directora del Global Reporting Initiative para América Latina. Cuenta con más de 20 años de experiencia académica y como consultora de proyectos de desarrollo y sostenibilidad. Ha desarrollado estrategias en cooperación internacional para el desarrollo, sostenibilidad empresarial y ESG con alto impacto a nivel mundial.



ML

Michel
Levien

Docente de la Cámara de Comercio de Bogotá

Director de Streiner, Buró Anticorrupción, con más más de 10 años de experiencia, todos ellos dedicados a la lucha contra la corrupción y el impulso de los valores éticos y sociales en la sociedad. Con gran experiencia académica, es además licenciado en derecho por la Duke University, con un master en estudios de anticorrupción de la International Anti-Corruption Academy.



Presentación Universitat Carlemany

Contamos con profesorado internacional y experto, que participa tanto en proyectos de investigación como en la aplicación profesional del conocimiento y en proyectos de innovación.

La Universitat Carlemany forma parte de Planeta Formación y Universidades, la división de formación de Grupo Planeta.

Una red internacional de educación superior que cuenta con veintitrés instituciones educativas en España, Andorra, Francia, Italia, Norte de África, EEUU y Colombia.

Cada año más de 100.000 estudiantes procedentes de 114 nacionalidades distintas, se forman a través de sus escuelas de negocios, universidades, escuelas superiores especializadas y centros de formación profesional y continua.

El objetivo de la Universitat Carlemany de Andorra es contribuir junto a estados, organizaciones e individuos en la consecución de un desarrollo capaz de satisfacer las necesidades del presente sin comprometer la capacidad de las futuras generaciones para satisfacer sus propias necesidades.

Somos una universidad online internacional y ofrecemos una formación interdisciplinar que permite a nuestro alumnado comprender y actuar desde distintos ángulos, y afrontar los desafíos de la sociedad, desde la digitalización hasta la sostenibilidad medioambiental tanto en organizaciones privadas como en organismos públicos.

La Universitat Carlemany está orientada al desarrollo sostenible, concebida de forma transversal, en el marco de una amplia red de formación y centrada en la persona, como motor del cambio.

“Estamos construyendo una universidad que prepara al alumnado para abordar los problemas más importantes y complejos del mundo”.

– DIRECTOR GENERAL
UNIVERSITAT
CARLEMANY



Partner Académico

Desarrollo sostenible

La Agenda 2030 para el Desarrollo Sostenible constituye uno de los ejes centrales en la misión y el compromiso de la Universitat, tanto en el ámbito de la gestión como en el de la investigación y la docencia.

El Desarrollo Sostenible reclama necesariamente una aproximación interdisciplinar que permita considerar las implicaciones sociales, económicas y ambientales de nuestras decisiones y acciones de desarrollo. Es por ello que enfocamos el aprendizaje entorno a problemas en lugar de áreas de disciplina.

La ciencia y la tecnología como bases del desarrollo, el diseño como proceso para la busca de soluciones sostenibles a necesidades de desarrollo, la gestión empresarial que asegure la viabilidad de los proyectos o la comunicación como herramienta de acción social, marcan las principales líneas de acción de esta visión interdisciplinar.

**OBJETIVOS
DE DESARROLLO
SOSTENIBLE**



Partner Académico

Metodología del programa



UNIVERSITAT
Carlemany

La Universitat Carlemany imparte los programas de estudios en formato online.

Esta metodología permite al alumnado formarse de forma flexible, sin necesidad de desplazamientos o de adaptarse a unos horarios, gracias al uso intensivo de las tecnologías de la información y la comunicación.

Además, todo el alumnado se beneficia de un seguimiento personalizado, basado en un sistema de evaluación continua y el apoyo permanente del coordinador o coordinadora académica, lo que nos permite alcanzar tasas de finalización que superan el 90%.



Modelo de aprendizaje



UNIVERSITAT
Carlemany

Los objetivos de aprendizaje van a estar enmarcados por el desarrollo de una serie de competencias transversales que serán claves en su desarrollo personal y profesional futuro, a la vez que deben contribuir a la formación de personas que contribuyan en los objetivos de desarrollo sostenible.

Entre otras, destacamos las siguientes competencias:

Aprender a aprender

Únicamente el convencimiento sobre nuestra capacidad de mejora permanente y el desarrollo de hábitos de autoevaluación y establecimiento de metas de aprendizaje servirá como un motor constante que contribuya a nuestro aprendizaje y mejora permanente, tanto durante el transcurso de nuestros estudios como en el quehacer cotidiano.

Adaptación al cambio

El desarrollo sostenible no está reñido con una transformación permanente hacia la mejora, sin poner en riesgo el desarrollo futuro. Formamos profesionales preparados para influir en estas transformaciones, pero también para comprender los cambios que se dan a su alrededor y saberse adaptar sin perder capacidad de acción.

Iniciativa y liderazgo

La capacidad de liderazgo parte de una visión clara de donde queremos llegar y el seguimiento ordenado y sistemático de los pasos que nos permitirán conseguirlo. No se trata de identificar el líder al que debemos seguir, sino que todos y cada uno de los miembros de una organización podemos contribuir a liderar procesos de transformación.

Compromiso

En un mundo donde prima la información puede resultar relativamente fácil adherirse a un sinfín de buenos propósitos y grandes causas, sin analizar en profundidad en qué medida contribuimos o dificultamos su consecución en distintos ámbitos de nuestra actividad. Por ello resulta tan importante formar a personas y profesionales conscientes de la relevancia de los objetivos que se propongan y de la importancia de ser coherentes con los mismos y de perseverar en la búsqueda de su consecución.

Trabajo en equipo

Y si nos referimos a transformaciones y mejoras de nuestro entorno nos referimos claramente a actuaciones en un marco colectivo, social, por lo que siempre estaremos acompañados y deberemos ser capaces de aglutinar esfuerzos para conseguir resultados, trabajar en equipo para conseguir de la mejor forma y más eficiente los objetivos propuestos.

Influencia

Tener una buena idea o un buen propósito puede ser una actividad individual, pero transformar una organización o cambiar el mundo a mejor debe ser un propósito colectivo, por lo que las personas con el conocimiento y la capacidad para lograr estos cambios deben poder impactar en su entorno e influir para que otras personas participen en la consecución de los objetivos propuestos.

Partner Académico

Cámara de Comercio de Bogotá

La Cámara de Comercio de Bogotá es una institución que ha marcado el desarrollo de la ciudad y la región, y su historia, íntimamente ligada a los acontecimientos económicos, políticos, sociales y culturales de esta capital, se remonta al año 1878 cuando un grupo de visionarios, conformado por José Manuel Restrepo, Ramón del Corral, José Camacho Roldán y Jorge Holguín, se propuso fomentar la creación de empresas, defender los intereses de los empresarios y emprendedores de la ciudad, y ser un organismo asesor y consultor del Gobierno.

Misión de la CCB

Trabajamos de manera permanente para fortalecer las capacidades empresariales, acompañamos a las empresas en sus diferentes ciclos de vida, brindamos seguridad jurídica y desarrollamos acciones que mejoren el entorno competitivo.

Propósito superior

Servimos de manera colectiva para que existan más y mejores empresarios y empresas, logrando así una sociedad más próspera y equitativa en Bogotá y la Región.

Sedes y centros



Cinco MEGAS con tres grandes frentes



Enfoque estratégico y ejes de trabajo

La Cámara de Comercio de Bogotá es una institución que ha marcado el desarrollo de la ciudad y la región, y su historia, íntimamente ligada a los acontecimientos económicos, políticos, sociales y culturales de esta capital, se remonta al año 1878 cuando un grupo de visionarios, conformado por José Manuel Restrepo, Ramón del Corral, José Camacho Roldán y Jorge Holguín, se propuso fomentar la creación de empresas, defender los intereses de los empresarios y emprendedores de la ciudad, y ser un organismo asesor y consultor del Gobierno.



**Enfoque
estratégico**

CERCA DE
98%
MICRO Y PEQUEÑOS EMPRESARIOS

Fortalecimiento empresarial

Ofrecemos un portafolio de servicios para apoyar a los emprendedores y empresarios, desde la idea de negocio hasta la formalización y fortalecimiento.

Seguridad Jurídica

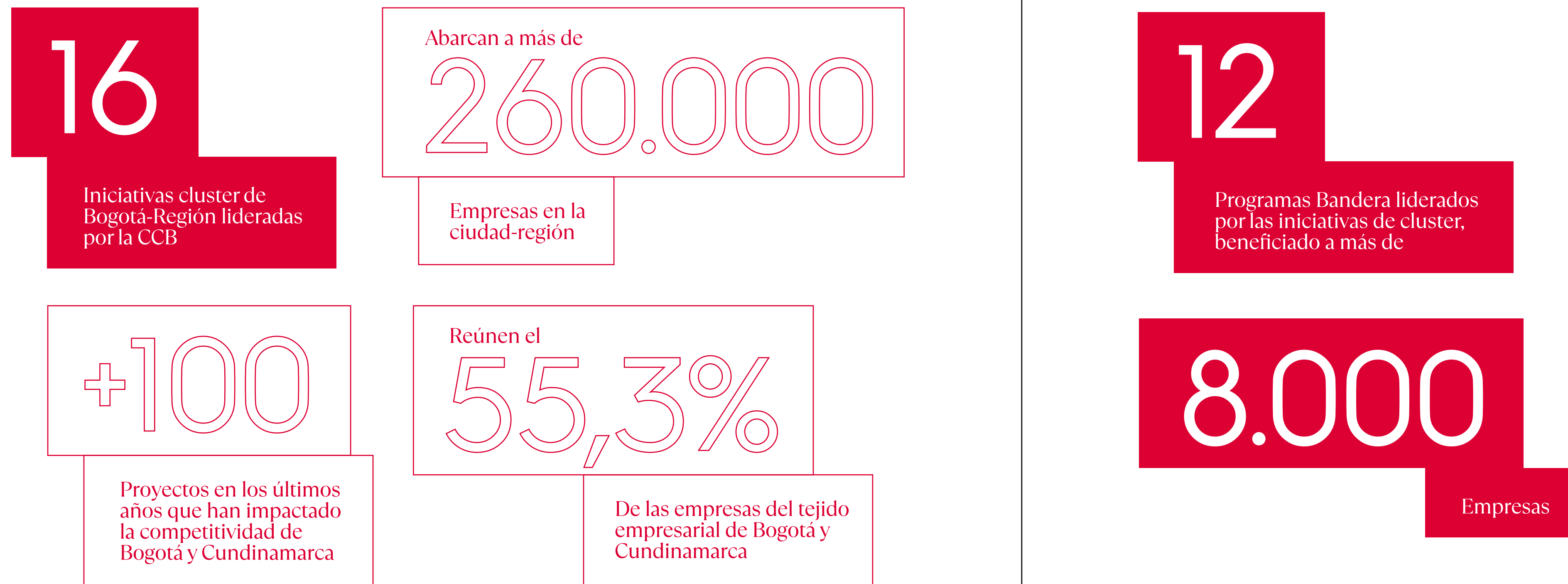
Garantizamos la competitividad y la legalidad de las empresas, a través de la administración de los registros públicos y apoyamos a los empresarios en la solución de cualquier conflicto.

Gestión cívica y entorno propicio para los negocios

Representamos los intereses de los empresarios para mejorar el entorno de negocios y la promoción de la ciudad y la región.



Fortalecimiento empresarial de la Cámara de Comercio de Bogotá



IBERONEX Ibero
International
Higher Education

Avanzamos juntos

RED DE EDUCACIÓN SUPERIOR

 Planeta Formación y Universidades

iberonex.com

